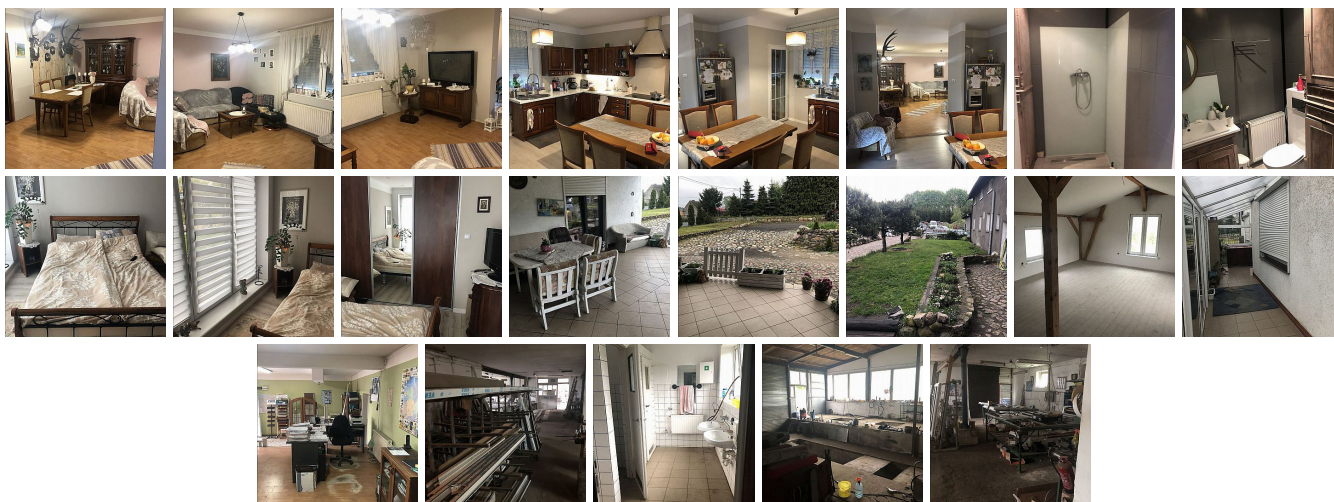


DOM NA SPRZEDAŻ
pow. całkowita: 649 m²,
PŁOTY

Cena **730 000** zł



Przedstawiam Państwu na sprzedaż lokal mieszkalno-usługowy z możliwością prowadzenia działalności o powierzchni całkowitej

649 m². Znajdującego się na trasie Płoty-Koszalin.

Powierzchnia mieszkalna to 179 m², z możliwością adaptacji poddasza.
w skład mieszkania wchodzi;

- 3 pokoje (plus dwa na poddaszu do własnej aranżacji)
- 1 kuchnia
- 1 łazienka z WC (na poddaszu druga łazienka do własnej aranżacji)
- przedpokój
- taras na tyłach domu
- kotłownia która znajduje się w części przeznaczonyj na działalność gospodarczą

W nieruchomości jest prowadzona działalność ,jej skład stanowią;

- pomieszczenie biurowe
- pomieszczenie socjalne
- 2 łazienki z WC
- hala produkcyjna (która jest podzielona na różnej wielkości pomieszczenia)

Do lokalu przynależy warsztat samochodowy z dwoma kanałami.

Przed budynkiem znajdują się miejsca parkingowe.

Nieruchomość godna polecenia ze względu na ogromny potencjał dla przyszłych właścicieli, z możliwością na rozbudowę i prowadzenia pod różnym kątem własnego biznesu np. sala weselna, restauracja, może być własny browar....wszystko zależy od pomysłów przyszłych właścicieli. Cena do negocjacji.

Zapraszamy na prezentację a z przyjemnością opowiemy o walorach ww nieruchomości.

Symbol	53/NRR/ODS	Rodzaj nieruchomości	DOM
Rodzaj transakcji	SPRZEDAŻ	Status	AKTUALNA
Rodzaj rynku	WTÓRNY	Cena	730 000 PLN
Cena za m2	1 125 PLN	Cena negocjowana	JEST
Kraj	POLSKA	Województwo	ZACHODNIOPOMORSKIE
Powiat	gryficki	Gmina	Płoty
Miejscowość	PŁOTY	Kod pocztowy	72-310
Powierzchnia całkowita	649 m ²	Rodzaj domu	Dom z działalnością gospodarczą
Przeznaczenie	PRODUKCYJNE, USŁUGOWO-HANDLOWE, MIESZKALNE	Standard	DOBRY
Stan budynku	DOBRY	Typ kuchni	Z OKNEM, POŁĄCZONA Z JADALNIĄ
Wyposażenie kuchni	CZĘŚCIOWE	Stan łazienki	BARDZO DOBRY

Umeblowanie	CZĘŚCIOWE	Źródło c.w.	bi ELEKTR. PRZEPŁYWOWY, PIEC WĘGLOWY	pl
Ogrzewanie	C.O. WĘGLOWE	Forma własności	PEŁNA WŁASNOŚĆ	
Rodzaj kanalizacji	SZAMBO	Źródło wody	WODA MIEJSKA	
Rodzaj okien	PLASTIKOWE	Rodzaj podłogi	PANELE, TERAKOTA	
Elewacja	BARANEK	Ogrodzenie	PEŁNE	
Czy jest KW	JEST	Typ parkingu	BETONOWY	
Nr Licencji	26935			



Joanna Węcłewska
Pośrednik Nieruchomości

883 885 553
biuro@nieruchomoscিনadrega.pl

Więcej ofert na stronie www.nieruchomoscিনadrega.pl