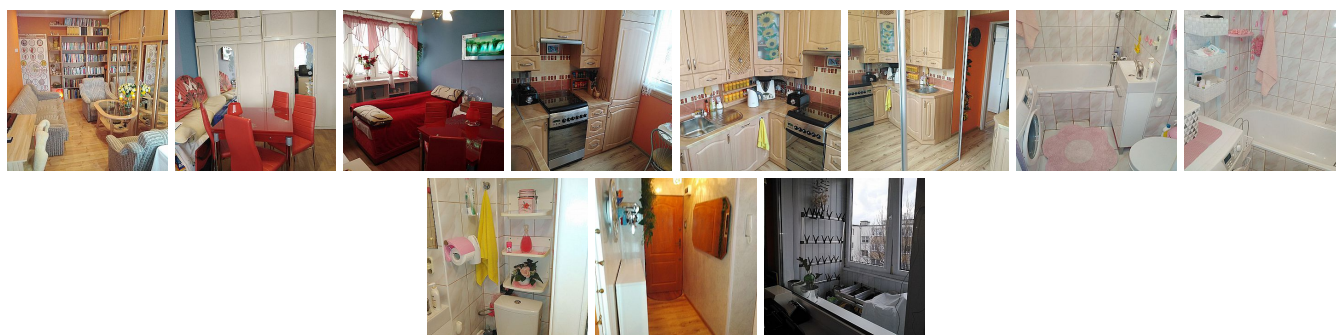


MIESZKANIE NA WYNAJEM
liczba pokoi: 2, pow. całkowita: 46 m²,
Gryfice

Cena **1 400** zł



Przedstawiamy na wynajem ciepłe mieszkanie umeblowane, położone w bloku w centrum miasta przy ulicy Nadrzecznej.

W jego skład wchodzi :

- 2 pokoje, w tym jeden z balkonem zabudowanym , który jest ogrzewany.
- kuchnia z oknem
- łazienka z wc
- piwnica

Zapraszamy na prezentacje.

Symbol	4/NRR/OMW	Rodzaj nieruchomości	MIESZKANIE
Rodzaj transakcji	WYNAJEM	Status	AKTUALNA
Rodzaj rynku	WTÓRNY	Cena	1 400 PLN
Cena za	MIESIĄC	Cena za m2	30 PLN
Minimalny okres wynajmu	12	Kraj	POLSKA
Województwo	ZACHODNIOPOMORSKIE	Powiat	gryficki
Gmina	gryfice	Miejscowość	Gryfice
Kod pocztowy	72-300	Ulica	nadrzeczna
Położenie	CENTRUM MIASTA	Powierzchnia całkowita	46 m ²
Rodzaj budynku	BLOK	Typ kuchni	Z OKNEM
Wyposażenie łazienki	PEŁNE	Liczba pokoi	2
Piętro	4	Ilość poziomów	1
Umeblowanie	PEŁNE	Źródło c.w.	GAZOWY PRZEPEŁYWOWY
Ogrzewanie	C.O. Z SIECI MIEJSKIEJ	Rodzaj kanalizacji	MIEJSKA
Źródło wody	WODA MIEJSKA	Rodzaj podłogi	PANELE
Nr Licencji	801 KIGN	Za co opłaty dodatkowe	CZYNSZ, WODA, GAZ, PRĄD
Rozkład mieszkania	DWUSTRONNE		



Joanna Węcłewska
Pośrednik Nieruchomości

883 885 553
biuro@nieruchomoscinadrega.pl