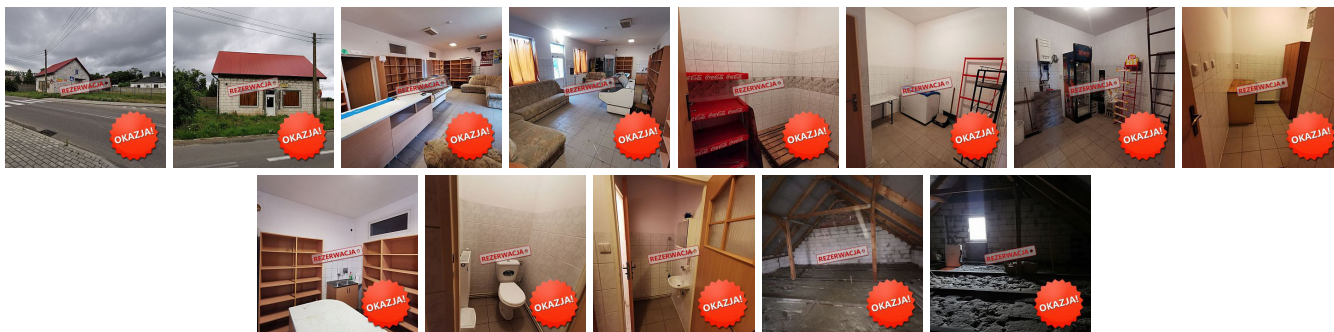


LOKAL NA SPRZEDAŻ  
pow. całkowita: 85 m<sup>2</sup>, pow. działki: 344 m<sup>2</sup>,  
Cena **140 000** zł



Polecamy Państwu budynek z 2005 Roku ,który przez lata służył jako sklep spożywczy o łącznej powierzchni użytkowej 68,93 m2.

Znajduje się w idealnej lokalizacji w pobliżu drogi Krajowej S6 łączącej Szczecin z Kurortami nadmorskimi .Blisko miasto powiatowe Gryfice(13 min ),Płoty 7 minut,Kołobrzeg 25 min .Lokal ze względu na opcję adaptacji poddasza ,oraz wspomnianą wcześniej lokalizację daje duże możliwości prowadzenia i rozwijania wszelkiej działalności gospodarczej ,przygotowany projekt na instalację butli gazowej na zewnątrz .

Lokal można również przekształcić w budynek mieszkalny ,gdzie łączna powierzchnia to 137 m2 .Właściciel dostosował przestrzeń do potrzeb mieszkaniowych .Poddasze nie jest wykończone .  
Zapraszamy na prezentację ,klucze do nieruchomości wyłącznie w naszym biurze .

Symbol	10/NRR/OLS	Rodzaj nieruchomości	LOKAL
Rodzaj transakcji	SPRZEDAŻ	Status	AKTUALNA
Rodzaj rynku	WTÓRNY	Nieruchomość dostępna od	07.07.2021
Cena	140 000 PLN	Cena za m2	1 647 PLN
Kraj	POLSKA	Województwo	ZACHODNIOPOMORSKIE
Powiat	gryficki	Gmina	Płoty
Kod pocztowy	72-310	Powierzchnia całkowita	85 m <sup>2</sup>
Powierzchnia działki	344 m <sup>2</sup>	Powierzchnia użytkowa	69 m <sup>2</sup>
Forma własności działki	WŁASNOŚĆ	Udział w działce	CAŁOŚĆ
Rodzaj lokalu / przeznaczenie	HANDLOWO-USŁUGOWY	Typ lokalu/umiejscowienie	BUDYNEK WOLNOSTOJĄCY
Rodzaj budynku	DOM	Rok budowy	2007
Standard	DO REMONTU	Stan budynku	DOBRY
Materiał ścian	PUSTAK	Rodzaj stropu	WYLEWANY
Technika budowy	TRADYCYJNA	Droga dojazdowa	RUCHLIWA ULICA
Ogrzewanie	C.O. ELEKTRYCZNE, C.O. GAZOWE	Podpiwniczenie /piwnica	NIEPODPIWNICZONY
Forma własności	PEŁNA WŁASNOŚĆ	Alarm	JEST
Rodzaj okien	PLASTIKOWE	Pokrycie dachu	BLACHA
Kształt dachu	DWUSPADOWY	Poddasze	UŻYTKOWE
Rodzaj podłogi	TERAKOTA	Rodzaj ogrodzenia	BRAK
Czy jest KW	JEST	Nr Licencji	26935
Dotychczasowe użytkowanie	HANDLOWO-USŁUGOWE		



Bogusław Malarczyk

795 345 299  
boguslawmalarczyk@nieruchomoscিনadrega.pl



Nieruchomości Nad Regą  
ul. Klonowa 4 / 5  
vis a vis Intermarche  
72-300 Gryfice  
883 885 553,  
795345299  
602393369

Więcej ofert na stronie [www.nieruchomoscিনadrega.pl](http://www.nieruchomoscিনadrega.pl) [biuro@nieruchomoscინadrega.pl](mailto:biuro@nieruchomoscინadrega.pl)